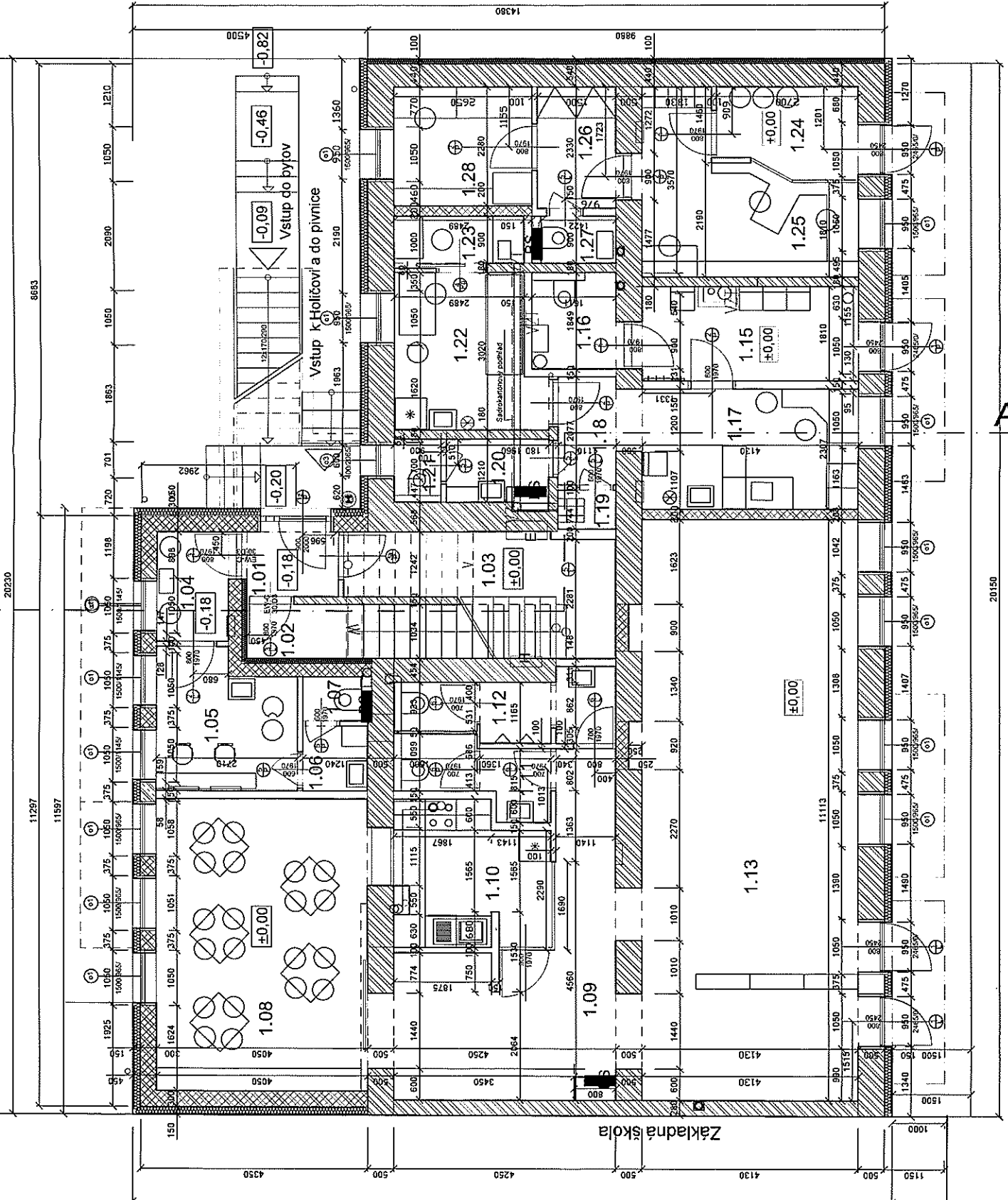


Pôdorys I. NP



POZNÁMKA:

- Fasádna tepelná izolácia v úrovni sokla a min. 400mm nad vstupnou terasou bude použitý EPS 100-150mm
- Hydroizoláciu previesť podľa technologických predpisov výrobcu použitej hydroizolácie pre rekonštrukcie stavieb
- Dodržať detaily dilatácie medzi jestvujúcimi stavbami na majetkovej hranici
- Prístavbu oddeliť od jestvujúcej časti stavby
- Všetky stavebné úpravy previesť až po odsúhlasení HIP, príp. projektantom jednotlivých častí
- Všetky stavebné úpravy, farebnosť, zmena použitého materiálu ako aj detaily dielenskej dokumentácie musia byť odsúhlasené projektantom a stav. - vykonať zápis
- Táto dokumentácia nenahradza výrobnú dokumentáciu dodávateľa (realizované detaily skladby hmot., atď.), ktorá musí byť schválená projektantom
- Podrobnosti neuvedené v PD sa musia vykonať v zmysle platných resp. zaväzujúcich stn, schválených technologických postupov dodávateľa tak, aby dielo spĺňalo funkčné predpoklady pre projektovaný účel využitia
- Kótované je murivo, v okenných otvoroch vchádza do otvoru tep. izolácia v hr. 30 - 50mm
- Základové pásy sa budú realizovať podľa výkresu Základov v zmysle Časti. Statika
- Dvere otvory v interiéru, ak nebudú použité oceľové zárubne, je potrebné prispôbiť potrebám konkrétneho výrobcu obložkových zárubní

Legenda 1:32	Učtovanie	Príloha
1.1	1.1	1.1
1.2	1.2	1.2
1.3	1.3	1.3
1.4	1.4	1.4
1.5	1.5	1.5
1.6	1.6	1.6
1.7	1.7	1.7
1.8	1.8	1.8
1.9	1.9	1.9
1.10	1.10	1.10
1.11	1.11	1.11
1.12	1.12	1.12
1.13	1.13	1.13
1.14	1.14	1.14
1.15	1.15	1.15
1.16	1.16	1.16
1.17	1.17	1.17
1.18	1.18	1.18
1.19	1.19	1.19
1.20	1.20	1.20
1.21	1.21	1.21
1.22	1.22	1.22
1.23	1.23	1.23
1.24	1.24	1.24
1.25	1.25	1.25
1.26	1.26	1.26
1.27	1.27	1.27
1.28	1.28	1.28
1.29	1.29	1.29
1.30	1.30	1.30
1.31	1.31	1.31
1.32	1.32	1.32
1.33	1.33	1.33
1.34	1.34	1.34
1.35	1.35	1.35
1.36	1.36	1.36
1.37	1.37	1.37
1.38	1.38	1.38
1.39	1.39	1.39
1.40	1.40	1.40
1.41	1.41	1.41
1.42	1.42	1.42
1.43	1.43	1.43
1.44	1.44	1.44
1.45	1.45	1.45
1.46	1.46	1.46
1.47	1.47	1.47
1.48	1.48	1.48
1.49	1.49	1.49
1.50	1.50	1.50
1.51	1.51	1.51
1.52	1.52	1.52
1.53	1.53	1.53
1.54	1.54	1.54
1.55	1.55	1.55
1.56	1.56	1.56
1.57	1.57	1.57
1.58	1.58	1.58
1.59	1.59	1.59
1.60	1.60	1.60
1.61	1.61	1.61
1.62	1.62	1.62
1.63	1.63	1.63
1.64	1.64	1.64
1.65	1.65	1.65
1.66	1.66	1.66
1.67	1.67	1.67
1.68	1.68	1.68
1.69	1.69	1.69
1.70	1.70	1.70
1.71	1.71	1.71
1.72	1.72	1.72
1.73	1.73	1.73
1.74	1.74	1.74
1.75	1.75	1.75
1.76	1.76	1.76
1.77	1.77	1.77
1.78	1.78	1.78
1.79	1.79	1.79
1.80	1.80	1.80
1.81	1.81	1.81
1.82	1.82	1.82
1.83	1.83	1.83
1.84	1.84	1.84
1.85	1.85	1.85
1.86	1.86	1.86
1.87	1.87	1.87
1.88	1.88	1.88
1.89	1.89	1.89
1.90	1.90	1.90
1.91	1.91	1.91
1.92	1.92	1.92
1.93	1.93	1.93
1.94	1.94	1.94
1.95	1.95	1.95
1.96	1.96	1.96
1.97	1.97	1.97
1.98	1.98	1.98
1.99	1.99	1.99
2.00	2.00	2.00

LEGENDA MURIVA

- párodné obvodové murivo tehla pádná, hr. 400 - 500mm, +tepelná izolácia, ľasádky POLYSTYRÉN a NOBASIL, hr. 100-150mm
- Vnútorne nosné murivo - tehla pádná, hr. 500
- Vnútorne priečky - tehla pádná hr. 150mm
- Vnútorne priečky - tehla HELUZ hr. 75, 115 a 140mm
- Vnútorne priečky - tehla HELUZ hr. 200mm
- Výdierka muriva z tehly HELUZ AKU 25 MK, P 20, hr. 250mm
- + tepelná izolácia NOBASIL, hr. 100mm
- Obvodové murivo z tehly HELUZ Family 30 bojušená, hr. 300mm
- + tepelná izolácia ľasádky NOBASIL, hr. 150mm
- Sarcokartónový obklad - protipožiarový
- Železobetónový stĺp
- Dvojpáštľový komin pre plynový turpikot, o 125mm
- Vetvace potrubie od digestora min. o 160mm, s ovedením koncov do kanalizácie
- Bytová výmenníková stanica
- Elektrómery
- Hydriant



±0,00=168,35m n.m.

Projektant	Ing. arch. D. Digoňová	Výrobca	Ing. arch. D. Digoňová
Architekt	Ing. arch. D. Digoňová	Staviteľ	Ing. arch. D. Digoňová
Staviteľ	Ing. arch. D. Digoňová	Objekt	2016011
Objekt	2016011	Pracovná časť	0112015
Pracovná časť	0112015	Datum	11/2015
Datum	11/2015	Forma	6/A4
Forma	6/A4	Škála	1:50
Škála	1:50	Číslo	4

Polyfunkčný dom s najomnými bytmi Trebatice
 ZDS Domu služieb - prístavba, prístavba a nadstavba
 Invar Obec Trebatice, Hlavná 247/107, 92210 Trebatice